

Umweltforum

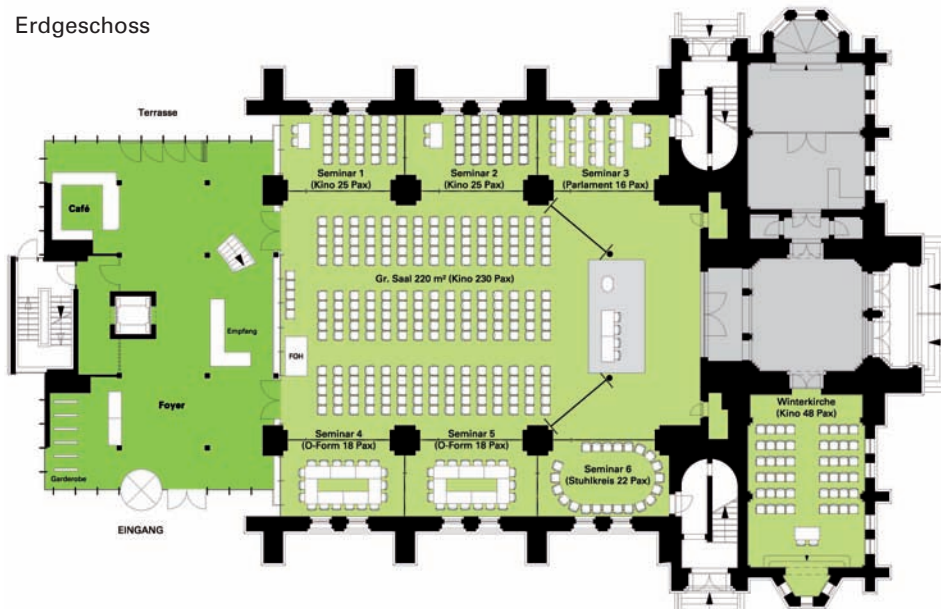
1.200 m² Eventfläche für 400 Personen



Räume	m ²	L x B	Höhe	Kino	Parl.	Bank.	U	Kreis	Empf.	
Saal - Gesamt	450	22 x 21	17	350	180	280	60	63	550	●
Saal - Kern	220	17 x 13	17	180	132	150	56	56	275	●
Galerie	240	20 x 4	12			120			150	●
Foyer	155	18 x 11	4						120	●
Halle	150	18 x 11	3			80			120	●
Seminar 1-6	26	6,5 x 4	4	25	16	16	16	22	30	●
Seminar 7	75	13 x 6	4	63	48	40	34	42	80	●
Seminar 8-9	66	11 x 6	3	67	40	40	27	25	75	●
Seminar 10	48	8 x 6	3	43	28	32	19	22	60	●
Seminar 11	18	6 x 3	3	14	9		12	10	20	●
Seminar 12	38	6 x 6,5	3	30	19	22	13	20	42	●
Winterkirche	56	9 x 6	6	50	30	48	22	31	60	●
Terrasse	132	11 x 12				80			90	●

- 1.200 m²
- 350-400 Personen
- 1 Saal
- 12 Seminarräume, Terrasse
- bis 17 m Deckenhöhe
- Tageslicht

Erdgeschoss

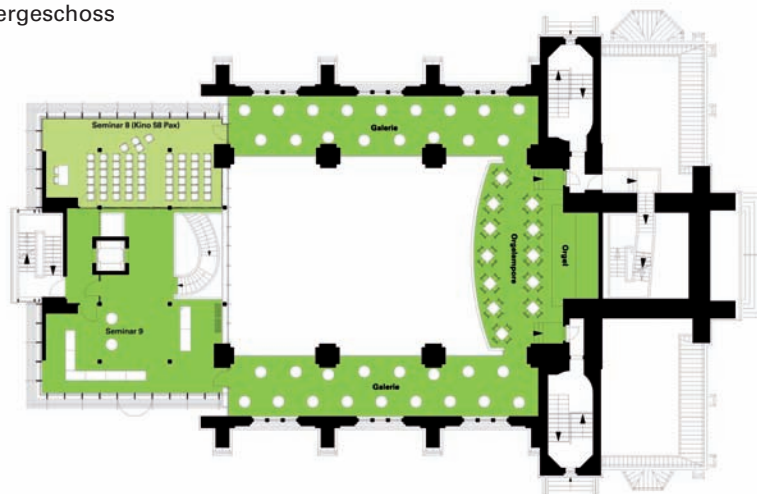


Umweltforum

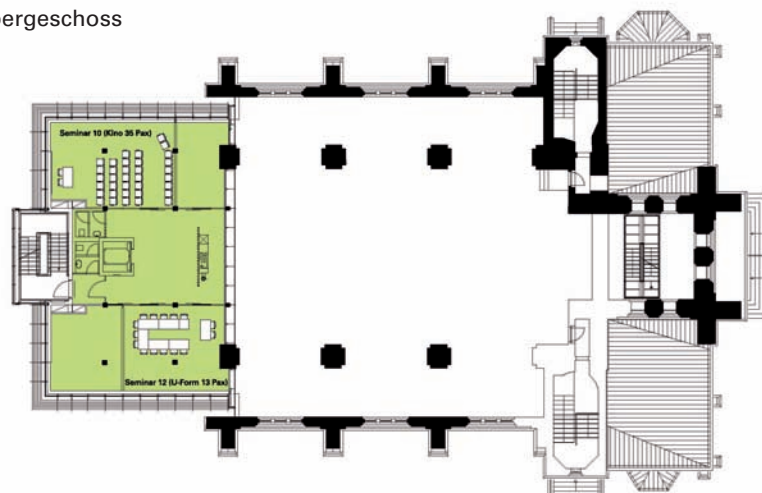
großzügig und transparent

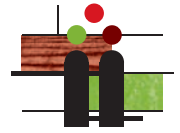


1. Obergeschoss



2. Obergeschoss





Umweltforum

großzügig und transparent



Lichtdurchflutete Räume, hohe Decken und zeitlos schlichtes Design zeichnen das Umweltforum aus. Lehmputzwände, Wand- und Fußbodenheizungen bewirken ein natürliches Raumklima und unterstreichen die angenehme Atmosphäre. Glaswände sorgen für Transparenz und Flexibilität: Seminarbereiche lassen sich leicht in Ausstellungs- oder Cateringflächen verwandeln. Das Umweltforum bietet immer den perfekten Rahmen, ob für Kongress oder Tagung, Empfang, Galadinner oder Messe.

Green Meetings

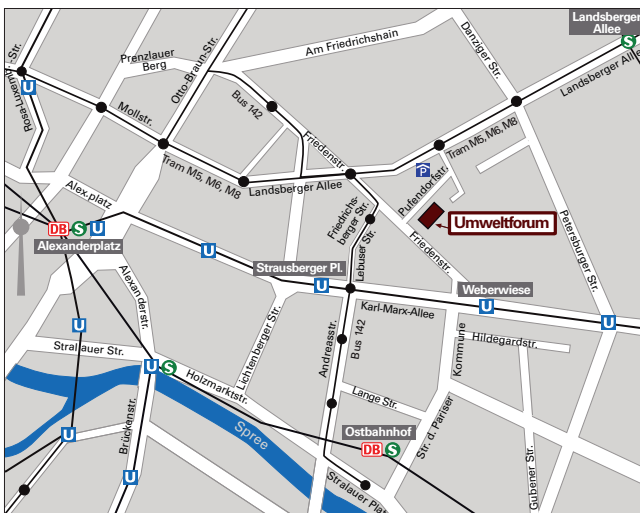
- ✓ Umwelttechnik, Ökostrom
- ✓ Bio-Catering
- ✓ Veranstaltungsticket
- ✓ zentrale Lage
- ✓ Abfallmanagement
- ✓ CO2 Kompensation

Ausstattung

- ✓ Tische und Stühle
- ✓ Stehtische
- ✓ Check-In Counter
- ✓ Café
- ✓ Künstlergarderobe
- ✓ Licht-, Ton- und Videotechnik
- ✓ Simultantechnik
- ✓ Barrierefrei

Service

- ✓ Green Meetings
- ✓ Eventmanagement
- ✓ Catering
- ✓ Partnerhotels
- ✓ Klimaneutrale Veranstaltungen
- ✓ Anmeldeverwaltung
- ✓ 3D-Visualisierung
- ✓ Moderatoren, Künstler



Umweltforum

Pufendorfstr. 11 | 10249 Berlin
 Fon 030 52 68 021 0
 Fax 030 52 68 021 10
 Mail info@besondere-orte.com

Anreise

U-Bahn: U5 bis Strausberger Platz, Ausgang Lebuser Straße, 5 Min. Fußweg
 Tram: M5, M6, und M8 bis Platz der Vereinten Nationen, 5 Min. Fußweg
 Bus: 142 ab Hauptbahnhof oder Ostbahnhof bis Friedrichsberger Straße, 2 Min. Fußweg

Umweltforum

Impressionen

