

Technische Informationen
Technical Information



Willkommen im Tipi am Kanzleramt!

Auf den folgenden Seiten finden Sie eine Übersicht über die technische Ausstattung sowie einige Fotos, die einen ersten Eindruck der Location vermitteln.

Welcome to TIPI am Kanzleramt!

Please find TIPI's technical equipment as well as few photos of the venue on the following pages.



Technische Informationen
Technical Information



Foto Innenansicht
Photo Inside View
- 1 -



Foto Innenansicht
Photo Inside View
- 2 -



Foto Innenansicht
Photo Inside View
- 3 -



Technische Informationen
Technical Information



Foto Eingangsbereich
Photo Entrance Area



Technische Informationen
Technical Information



Foto Foyer
Photo Foyer



Technische Informationen
Technical Information



Foto Lounge I
Photo Lounge I



Technische Informationen
Technical Information



Foto Lounge Terrasse
Photo Lounge Terrace



Technische Informationen
Technical Information



Foto Garderobe
Photo Wardrobe



Technische Informationen
Technical Information



Tontechnik
Sound Reinforcement

FoH	
1x	Yamaha M7CL 48 Digital Mixing Console
1X	Denon DN-D4500 Doppel-CD Player (mp3-fähig)
3x	TLA 5051 Mono Tube Voice Processor
1x	Yamaha MY8-ADDA96 Erweiterungskarte (8/8 analoge I/O)
PROCESSING:	
1x	BSS BLU16 Signal Processor, 4 In, 12 Out, vom FoH bedienbar
MULTICORE	
From Stage:	48
Returns:	16
MAIN PA:	
4x	HK audio VT115X
2x	HK audio IL218 Sub
2x	HK audio VT108 (Frontfill)
DELAYLINES / SIDEFILL:	
2x	HK audio VT 115
2x	HK audio IL12.1
4x	HK audio VT108
MONITOR:	
6x	HK Audio VT115
2x	Martin W3, als Sidefill geflogen
2x	Martin W3, optional als Drumfill
2x	HK Audio VT108
MICROPHONES:	
4x	Shure SM57
5x	Shure Beta58 + SM58
2x	Shure Beta87
3x	AKG C391
2x	AKG C419
1x	AKG D112
2x	Audio Technica AT 4041
2x	Audio Technica R37Pro
2x	Sennheiser MD421
WIRELESS (A-Band):	
6x	Sennheiser EW UHF Handheld mit Condenserkapsel
16x	Sennheiser EW UHF Taschensender
12x	Countryman E6 Earset
4x	Sennheiser MKE2 Lavalier-Anstecker
16x	Sennheiser EW Receiver

Lichttechnik
Lighting

CONTROL

1x	MA Lightcommander 48-6
5x	Controlite Excalibur BCD 12x2kW Dimpack, 54 Kanäle für Produktion
1x	MA grandMA Micro

LIGHTS

6x	ARRI Junior 2000W
8x	ARRI Junior 1000W
4x	ARRI Junior 650W
15x	Strand SL 15-32 Profile 600 W
48x	PAR64 (CP62 - CP61 - CP60)
1x	Juliat Margot 2kW Followspot

EFFECTS

1x	Kronleuchter / chandelier
2x	Smokefactory TC3
1x	Mirrorball 50 cm
8x	Martin MAC 500 MovingLight
1x	Strobe 1500W (DMX)

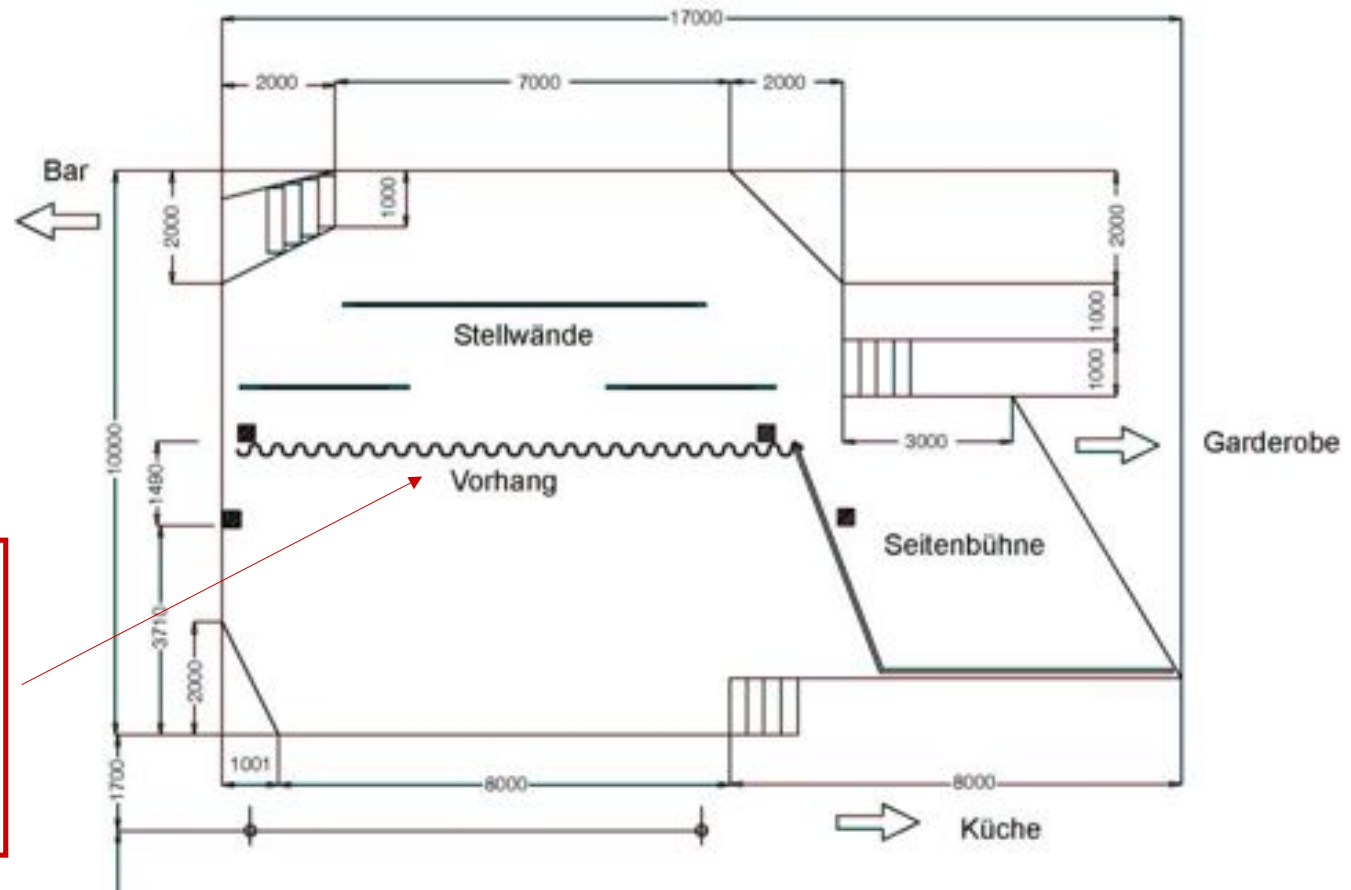
Wir haben diverse Farbfilterfolien am Lager. Bitte informieren Sie uns rechtzeitig über die von Ihnen gewünschten Farben.

Different colours are in stock! Please inform us in time, about the colours you require.

Projektionstechnik
Projection Equipment

Beamer NEC LT30, 1-Chip DLP Beamer 2600 ANSI Lumen
Leinwand STUMPFL Vario 32, Aufprojektion 2,8x2,1
42" LCD-Bildschirm
DVD Player

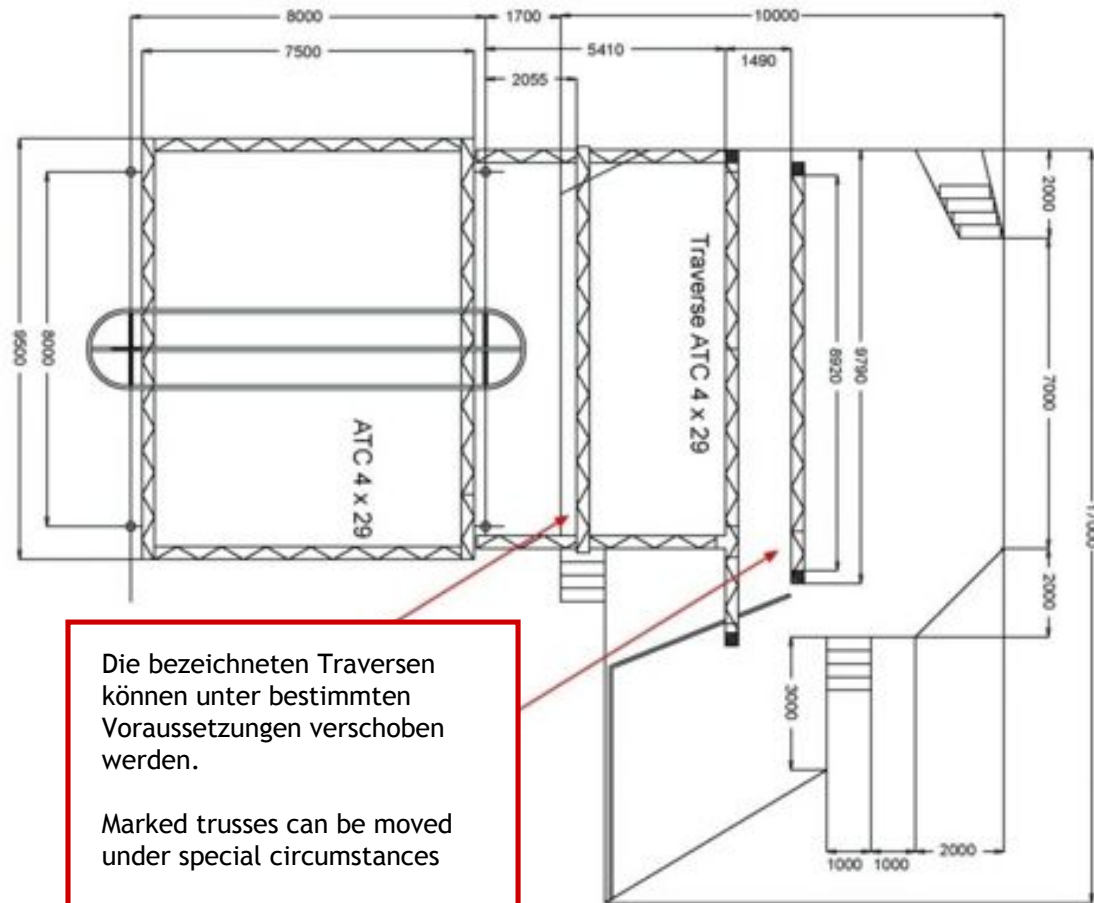
Bühnenmaße
Stage Dimensions



Wahlweise kann ein schwarzer Samt- oder ein silberner Glitzervorhang eingezogen werden.

Optionally there is a black velvet or a silver glitter curtain.

Traversenmaße
Rigg Dimensions

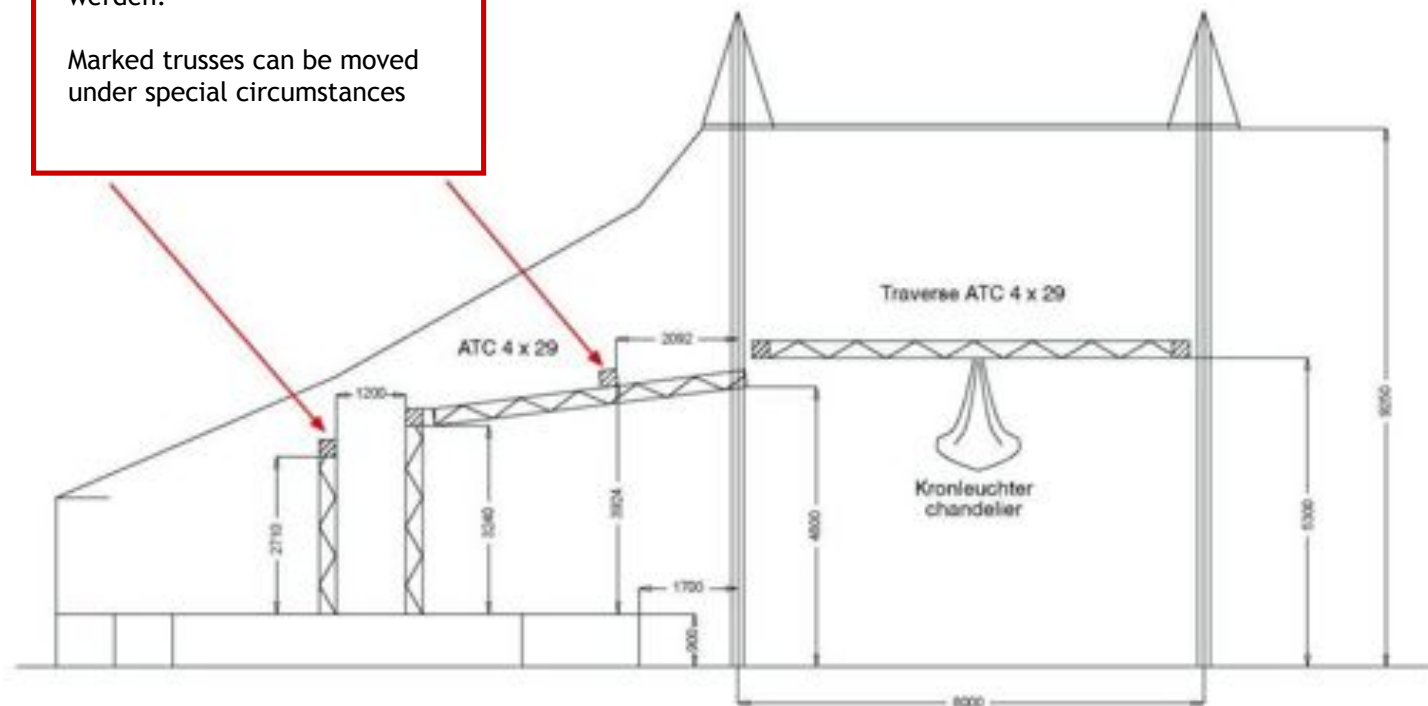


Die bezeichneten Traversen können unter bestimmten Voraussetzungen verschoben werden.

Marked trusses can be moved under special circumstances

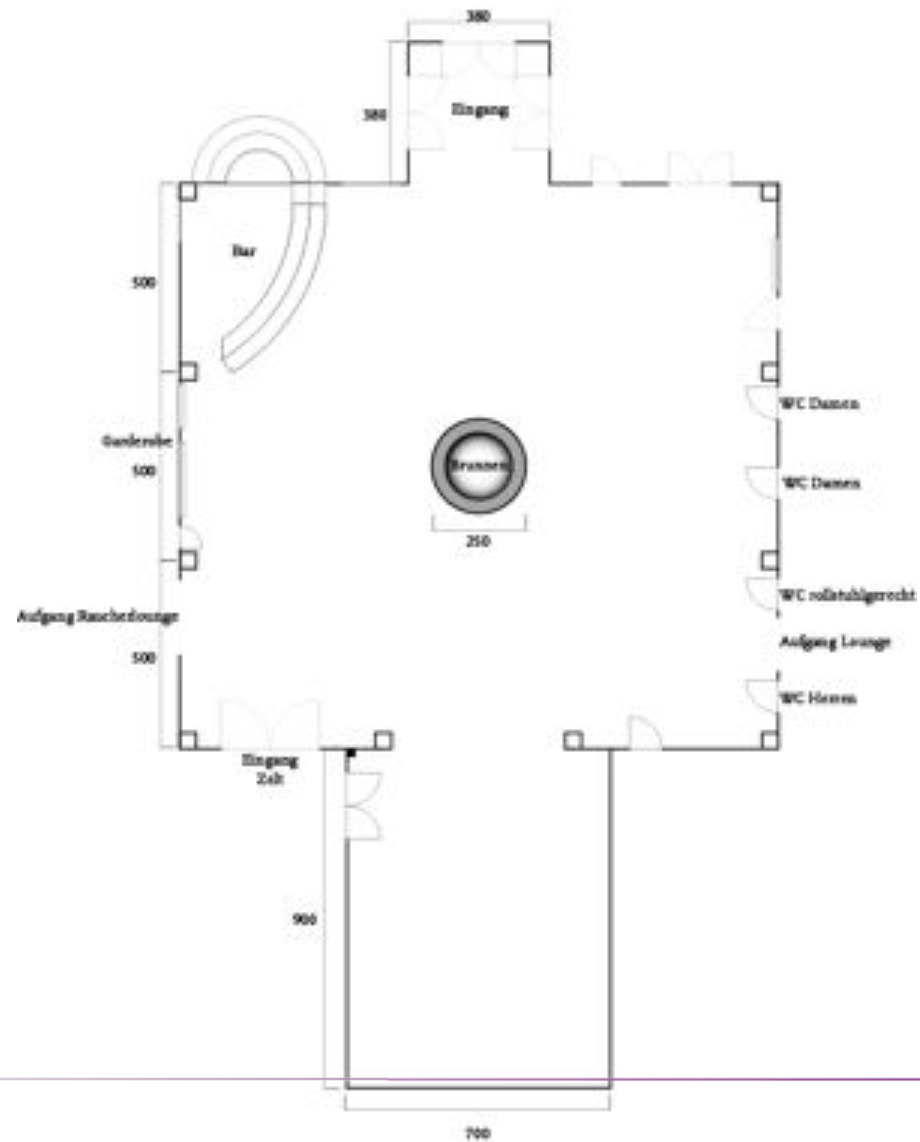
Traversenmaße
Rigg Dimensions

Die bezeichneten Traversen können unter bestimmten Voraussetzungen verschoben werden.
Marked trusses can be moved under special circumstances



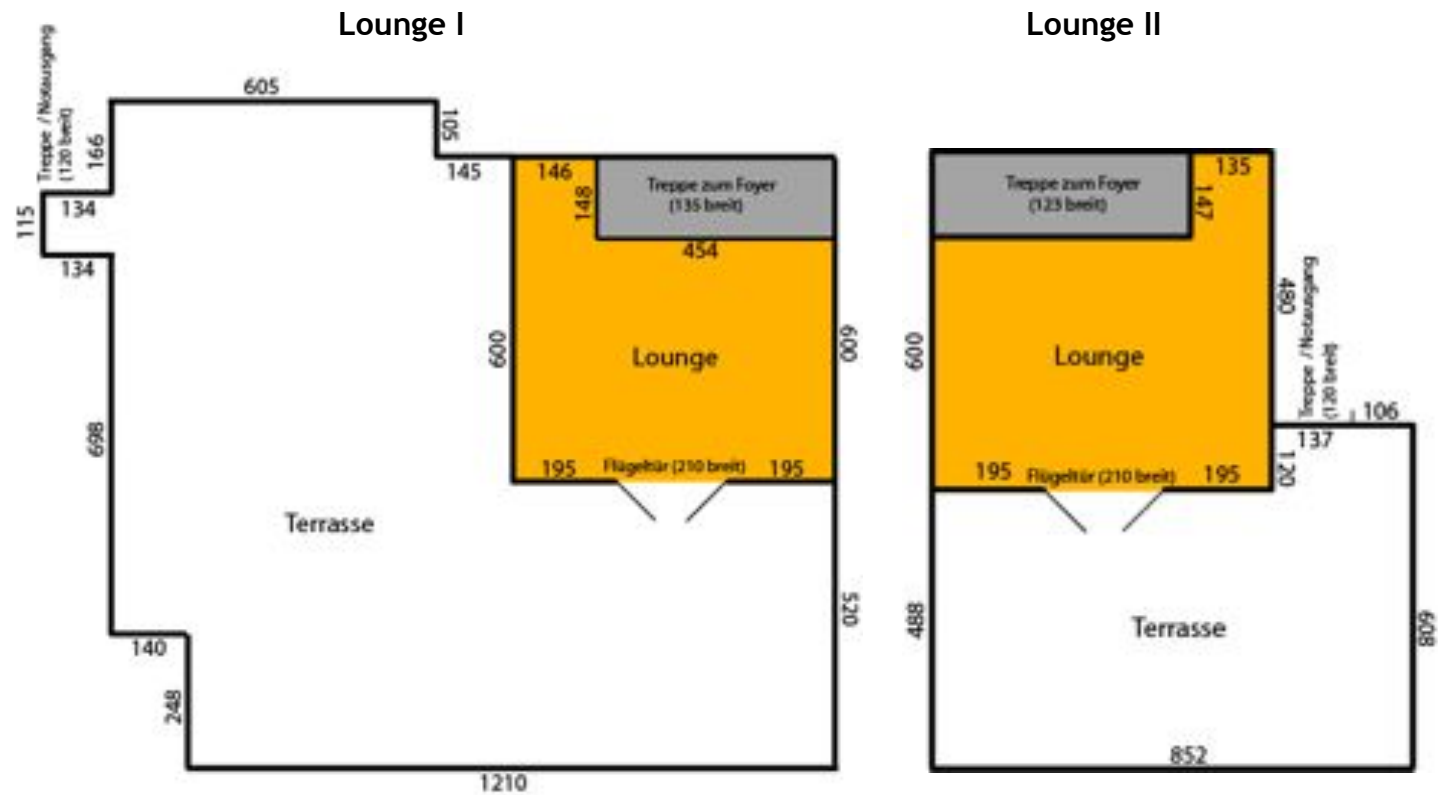
Foyerplan
Foyer Layout

alle Maße in cm
all dimensions in cm



Loungeplan
Lounge Layout

alle Maße in cm
all dimensions in cm



Technische Informationen
Technical Information



Allgemeine Informationen
General Information

GARDEROBE

Den Künstlern stehen im Tipi drei beheizte Garderoben zur Verfügung. Die Garderoben sind wie folgt ausgestattet:

Garderobe 1:

9 x Plätze mit Spiegel und Beleuchtung

Garderobe 2 und 3:

5 x Plätze mit Spiegel und Beleuchtung

2 x getrennte WCs

2 x getrennte Duschen

1 x Kühlschrank

1 x Bügeleisen / Bügelbrett

Von der Garderobe besteht ein direkter Zugang zur Bühne. Bei Bedarf können weitere Garderobenplätze im Bereich der Hinterbühne / Seitenbühne eingerichtet werden. Die Sanitäreinrichtungen der Garderobe sind von dort ebenfalls direkt zugänglich.

DRESSING ROOMS

Heated dressing rooms for the artists offer the following:

Dressing room 1:

9 x Lighted mirrors

Dressing rooms 2 and 3:

5 x Lighted mirrors

2 x Separate rest rooms

2 x Separate showers

1 x Refrigerator

1 x Iron and ironing board

Dressing rooms and stage are connected.

If necessary, additional space is available at the back stage.

Showers and rest rooms are connected to the back stage area as well.

Technische Informationen Technical Information



Kontakt / Contact

Als Ansprechpartner für alle weiteren Fragen steht Ihnen Hr. Tom Ernst zur Verfügung:
For all further information about the TIPI please contact Mr. Tom Ernst:

*eMail: ernst@tipi-am-kanzleramt.de
phone: +49 30 39 06 65 0*

Standortadresse:
local address:

*Tipi am Kanzleramt
Große Quealleee
10557 Berlin*

Name und Sitz der Gesellschaft:
Company's Name and Address:

*Bar jeder Vernunft
Veranstaltungs-Organisations-GmbH
Betriebsstätte II - TIPI
Schaperstrasse 24
10719 Berlin*

